



1222 • 2022
800
ANNI



UNIVERSITÀ
DEGLI STUDI
DI PADOVA

Presidente del Corso di Laurea:

Prof. Matteo Fassan

matteo.fassan@unipd.it

**Coordinatore delle attività formative del
Corso di Laurea:**

Dr.ssa Gemma Rocco

gemma.rocco@unipd.it

◆ Sede del Corso:

Scuola di Medicina e Chirurgia
Dipartimento di Medicina-DIMED
Via Giustiniani 2 - 35128 Padova

◆ Ammissione al Corso

Il Corso è a numero chiuso. Il test di ammissione è quello comune per l'accesso alle professioni sanitarie. L'accesso alla prova di selezione richiede la pre-immatricolazione.

◆ Riferimenti utili

Sito web ufficiale

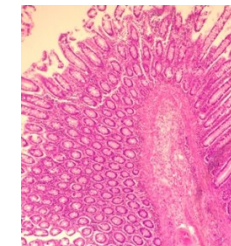
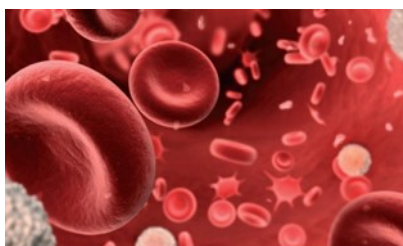
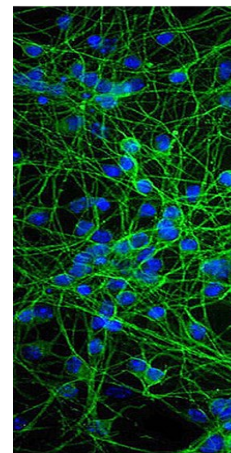
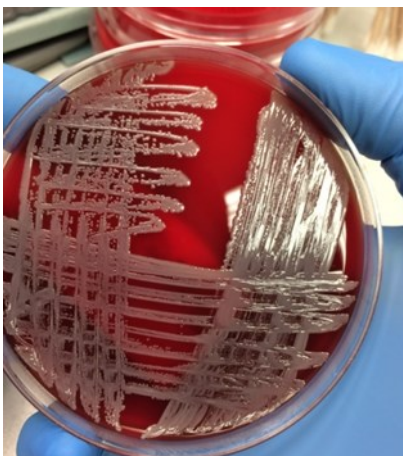
www.unipd.it

Ufficio Carriere Studenti

Casa Grimani, Lungargine Piovego 2/3,
35131 Padova

Telefono 049-8276436/37

E-mail: medicina.studenti@unipd.it



Corso di Laurea in Tecniche di Laboratorio Biomedico (abilitante alla professione sanitaria di tecnico di laboratorio biomedico)



➤ Il corso in breve

La didattica frontale tratta di:

- *Biologia, Chimica, Biochimica, Fisica Medica, Anatomia Umana e Fisiologia, Patologia Generale, Farmacologia;*
- *Anatomia Patologica, Istopatologia e Citodiagnostica, Ematologia e Immunoematologia, Microbiologia e Virologia, Genetica Medica e Oncologia, Biologia Molecolare Clinica e relative tecniche di analisi, Medicina del Lavoro e Medicina Legale;*
- *Informatica, Inglese Scientifico, Statistica, Economia, Bioetica, Diritto del Lavoro e profilo professionale del Tecnico Sanitario di Laboratorio Biomedico.*

Le attività di tirocinio, svolte con la guida di tutor dello specifico profilo professionale, sono parte integrante dell'attività formativa e sono finalizzate a sviluppare le competenze e le abilità proprie del profilo professionale.



➤ Struttura del Corso

Il Corso di Laurea in Tecniche di Laboratorio Biomedico appartiene alla Classe delle Lauree Professioni Sanitarie Tecniche L/SNT3.

La durata del corso è triennale e la frequenza è obbligatoria.

Il piano didattico prevede corsi integrati intervallati da periodi di tirocinio. Il tirocinio curricolare si svolge con la supervisione e la guida di tutor professionali sia in strutture pubbliche che private accreditate dal Servizio Sanitario Regionale.

Per il conseguimento del titolo è necessaria l'acquisizione di 180 crediti formativi (CFU).

E' prevista una prova finale, abilitante alla professione, e la redazione e la discussione di un elaborato di tesi. Il laureato in Tecniche di Laboratorio Biomedico può accedere ai Corsi di Laurea Magistrale previsti dalla Classe di Laurea.



➤ Ambiti occupazionali

Il laureato svolge la propria attività professionale in regime di autonomia e responsabilità, nei laboratori pubblici e privati di analisi chimico-cliniche e clinico-diagnostiche, organizzate sia in modo dipartimentale che per disciplina. La sua attività professionale si svolge anche nei laboratori di analisi dei servizi di prevenzione e protezione delle Agenzie Regionali per la Protezione dell'Ambiente (ARPA), degli Istituti Sperimentali zooprofilattici regionali e delle industrie farmaceutiche. Organizza e partecipa ad attività di studio e ricerca scientifica, di formazione e sviluppo professionale.

